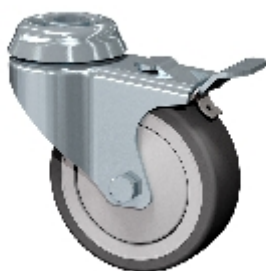


Ruota piroettante con bloccaggio totale posteriore:

GMF-31C-L10 (Serie/s GM)



Dati tecnici

Diametro ruota		75 mm
Larghezza battistrada		25 mm
Lunghezza mozzo		28 mm
Altezza complessiva		98 mm
Disassamento		24 mm
Ø-Foro passante		11 mm
Raggio di rotazione		81 mm
Portata		60 kg

Descrizione tecnica

Alloggiamento in lamiera d'acciaio

Cuscinetto girevole a doppia corona di sfere
zincato-passivato



Ruote

Ruota con rivestimento termoplastico (87° Shore A)

Corpo in polipropilene.

Parafili sintetici integrati.

Cuscinetti a sfere