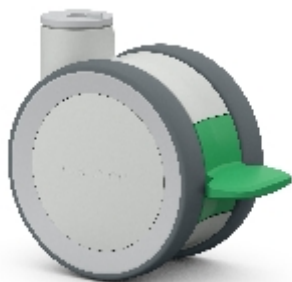


Ruota piroettante con bloccaggio direzionale:

305378 (TWIST)



## Dati tecnici

Diametro ruota		125 mm
Larghezza battistrada		2x20 (81) mm
Altezza complessiva		143 mm
Ø-Foro passante		10 mm
Raggio di rotazione		133 mm
Portata		125 kg

## Descrizione tecnica

TWIST Ruote sintetiche gemellate.

Corpo in poliammide rinforzato con fibre di vetro

Costruzione esente da manutenzione

Fissaggio: foro di fissaggio M10 o M12 oa piastra

Su richiesta ottenibile con altre varianti di ruote e altezza complessiva ridotta



## Ruote

Ruota con rivestimento in poliuretano(95° Shore A)

Corpo in poliammide rinforzato con fibre di vetro

Cuscinetti a sfere