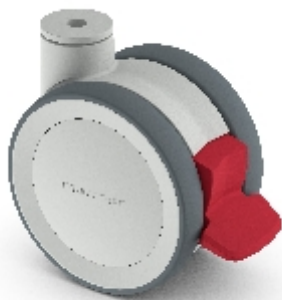


Ruota piroettante con bloccaggio totale posteriore:

305011 (TWIST)





Dati tecnici

Diametro ruota		125 mm
Larghezza battistrada		2x20 (81) mm
Altezza complessiva		143 mm
Ø-Foro passante		10 mm
Brake swivel radius		133 mm
Portata		125 kg

Descrizione tecnica

TWIST Ruote sintetiche gemellate.

Corpo in poliammide rinforzato con fibre di vetro

Costruzione esente da manutenzione

Fissaggio: foro di fissaggio M10 o M12 oa piastra

Su richiesta ottenibile con altre varianti di ruote e altezza complessiva ridotta



Ruote

Ruota con rivestimento in poliuretano(95° Shore A)

Corpo in poliammide rinforzato con fibre di vetro

Cuscinetti a sfere