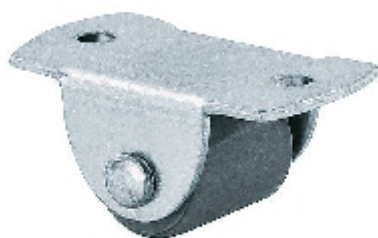


Fixed:

156a 00G016g ZPS

Su richiesta



## Dati tecnici

Diametro ruota		16 mm
Larghezza battistrada		19 mm
Altezza complessiva		19,5 mm
Misura piastra		42x23 mm
Ø-Foro di fissaggio		4,3 mm
Interasse fori di fissaggio		28,5 mm
Portata		20 kg
Peso		22 g

## Descrizione tecnica

In lamiera d'acciaio alloggiamento

Zinco passivato



## Ruote

Poliammide pneumatico colorato grigio

Cuscinetto solido