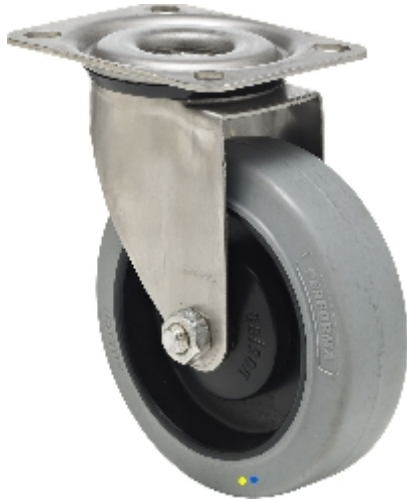


Ruota con supporto girevole:

JXPC 1251 7100



Dati tecnici

Diametro ruota		125 mm
Larghezza ruota		40 mm
Lunghezza mozzo		50 mm
Altezza complessiva		156 mm
Disassamento		38 mm
Misura piastra		105 x 85 mm
Ø-Foro di fissaggio		9.6 mm
Interasse fori di fissaggio		80 x 60 mm
Raggio di rotazione		138 mm
Portata		150 kg
Peso		0.78 kg

Descrizione tecnica

Supporto rotante in acciaio inossidabile imbutito

Swivel bearing with double ball race

